

Veld C 17 Parkappartementen - koop

# Uitvindersbuurt



woonstede



# Welkom in de Uitvindersbuurt

De Uitvindersbuurt wordt een moderne en gezinsvriendelijke wijk in Ede-Zuid. De buurt maakt deel uit van een historisch stukje Ede en is gelegen tussen de Nieuwe Maanderbuurtweg, de Zanderijweg en de Verlengde Parkweg. De wijk dankt zijn naam aan de vele straten die verwijzen naar grote uitvinders als Edison (de gloeilamp), Huygens (het slingeruurwerk) en Van Leeuwenhoek (de microscoop). Voorheen stonden er zo'n 500 naoorlogse eengezinswoningen en portiekwoningen. In 2007 zijn we gestart met de sloop van de bestaande woningen. In een deel van de Uitvindersbuurt staan inmiddels nieuwe huizen en de eerste bewoners zijn weer terug.

## Thema's in de wijk

In de ontwerpen is de identiteit van de wijk bewaard gebleven. De wijk wordt kleinschalig, gezellig en sfeer vol ingericht met ruimte voor ontmoeting en ontspanning. De wijk bestaat uit negen woonbuurten, ofwel velden, die ieder een eigen naam en sfeer hebben. De wijk als geheel wordt getekend aan de hand van vier thema's: Uitvinden, Verborgenheid, Sterk Hart en Verbinden. Deze thema's komen op vele manieren in de wijk weer terug. Daarnaast is het bijzonder dat de historische bomen in de wijk zijn behouden. Zo wordt nieuwbouw gecombineerd met authenticiteit.

## Uitvinden: verrassend veelzijdig

Het thema Uitvinden is een verwijzing naar de naam van de wijk en de uitvinders die in het stratenplan zijn terug te vinden. Wie over een paar jaar door de wijk loopt, vindt de uitvindingen terug in de namen van de gebouwen. En u komt links en rechts verrassingen tegen in de architectuur en in de vormgeving van de buitenruimte. In vrijwel alle velden zijn sfeervolle binnenplaatsen, hofjes en pleintjes te vinden. In het straatbeeld bepalen monumentale bomen, klassieke stoepen, straatmeubilair en bijzondere gevels de sfeer.

## Verborgenheid: sfeer vol en herkenbaar

Het thema Verborgenheid geeft sfeer en intimiteit in de buurt. Doordat veel woningen rondom een hofje of een binnenplaats zijn gebouwd, krijgen de woningen een veilig en verborgen karakter. Wie vanuit de binnenplaats naar de achtergevels van de woningen kijkt, herkent in het materiaal- en kleurgebruik het specifieke karakter van de eigen woonbuurt. Op deze manier heeft elk veld in de Uitvindersbuurt een andere, verrassende binnenwereld.



## Sterk Hart: het centrale park

Het thema Sterk Hart gaat over het centrale park en plein in de wijk. Dit wordt een opvallend nieuw groen hart van de wijk met velden en paden waar bewoners elkaar kunnen ontmoeten en ontspannen. Behalve bomen, struiken en andere beplanting komt hier een verhard gedeelte waar activiteiten kunnen plaatsvinden. Het hart is nadrukkelijk bedoeld om te worden gebruikt door de wijkbewoners. Met name voor jongeren van 12 jaar en ouder zal er genoeg te beleven zijn.

## Verbinden

De Uitvindersbuurt is verbonden met de omliggende wijken. Dat komt tot uitdrukking in het thema Verbinden. Door een uitgekend stelsel van paden, woonstraten en lanen wordt de wijk goed bereikbaar en passen alle afzonderlijke woonbuurten naadloos in het grotere geheel. Ook binnen de wijk krijgt het thema Verbinden vorm. Samenhang wordt zichtbaar in het feit dat alle dakpannen in de Uitvindersbuurt dezelfde kleur en nuanciering hebben. Ook komt de verbinding terug in het formaat van de baksteen en de witgeschilderde houten kozijnen. Dit is in de hele Uitvindersbuurt hetzelfde!

## Dudok; een knipoog naar de architect

De Uitvindersbuurt wordt gebouwd naar inspiratie van de beroemde Nederlandse architect Willem Marinus Dudok. Hij werd bekend van onder andere het Raadhuis van Hilversum. De ontwerpen van Dudok worden gekenmerkt door opvallende horizontale lijnen afgewisseld met af en toe een verticaal accent. Verder worden in de Uitvindersbuurt, in de geest van Dudok, okeren vanille gele bakstenen afgewisseld met wit geschilderde stenen en bijzondere, blauw geglaazuurde bakstenen. Ook komen platte daken en zadeldaken in de hele buurt terug, dit zorgt voor afwisseling en samenhang. De samenhang in de wijk is terug te vinden in hetzelfde type, unieke dakpan die in de hele buurt wordt gebruikt. Kenmerkend voor de bouw in de Uitvindersbuurt is de toepassing van daken met een overstek. Deze daken zijn ook veel in andere delen van Ede-Zuid te vinden.



# Voorzieningen

## Afwisselende wijk, veel mogelijkheden

De eengezinswoningen in de wijk, afgewisseld met seniorenwoningen en kleinere eengezinswoningen maken dat de wijk rijk is aan voorzieningen. In de hele wijk zijn hofjes en plaatsen aangelegd waar kinderen kunnen spelen of waar u even kunt zitten en genieten van de rust. En de bewoners van de Uitvindersbuurt hoeven niet ver voor de boodschappen, de sport of voor school. Ook zijn het ziekenhuis Gelderse Vallei en de huisartsenpost bijvoorbeeld vlakbij. De grote supermarkt Albert Heijn XL is in de buurt, evenals een drogisterij, bouwmarkt, kringloopwinkel, twee fitnesscentra en een apotheek. Verder heeft de Uitvindersbuurt een wijkcentrum, De Meerpaal.

## Scholen

Ede is rijk aan scholen. In de omgeving van de Uitvindersbuurt zijn de belangrijkste vormen van onderwijs te vinden. Studerende kinderen zitten binnen vijf minuten fietsen in de collegebanken van de hbo-instelling Christelijke Hogeschool Ede of het Regionaal Opleidingen Centrum. Diverse basisscholen liggen dicht bij de Uitvindersbuurt en ook Het Marnixcollege of Het Streek (scholengemeenschappen voor mavo, havo, atheneum en gymnasium) zijn goed bereikbaar.

## Bereikbaarheid

De wijk is een goed vertrekpunt voor elke reis. Het treinstation Ede-Wageningen ligt op 10 minuten fietsen en beschikt over een goede parkeergelegenheid. De snelweg A12 (met een uitstekende aansluiting op de A30/A1) ligt op twee kilometer afstand.

## Verkeer

Het verkeer in de wijk gaat via de Doornlaan en de Huygensstraat, die de wijk doorkruisen. De overige straten kennen een rustig karakter, waaraan snelheidsbeperkende maatregelen nog eens extra bijdragen. De bewoners van de Uitvindersbuurt parkeren voor de deur of, als dat van toepassing is, op een afgesloten binnenterrein. De straat loopt via een lichte verhoging over in parkeerruimte en trottoir. Dat geeft een rustig en veilig straatbeeld.

## Karakter

Veld C "Erf", verwijst naar het hart van het veld: een hofje waaraan 'toekomstwoningen' zijn gelegen. De woningen hebben deuren aan de voorzijde die uitkomen in een kleine voortuin, die grenst aan het erf, een rustige binnenruimte die niet bereikbaar is voor auto's. Deze toekomstwoningen hebben een slaapkamer en een badkamer op de begane grond zodat mensen die slecht ter been zijn hier nog lang zelfstandig kunnen wonen. Daarnaast staan in Veld C verschillende typen woningen: grote en kleine appartementen, herenhuizen, rijtjeswoningen en een aantal bijzondere woningen voor bijzondere doelgroepen. Er is sterke verwantschap in stijl, materiaal en kleur. Wie rondloopt in "Erf" ziet direct dat alle gebouwen eenzelfde soort dak hebben. Op ongeveer 3 meter hoogte is, zelfs bij het 5 verdiepingen hoge appartementengebouw, een gezamenlijke horizontale luifel ontworpen, die alle woningen met elkaar verbindt. Deze luifel geeft het veld het karakter van een 'tuindorp'.

## Appartementen

Het appartementengebouw in veld C heeft de naam "Microscoop". Opvallend is dat het gebouw met 38 appartementen is verdeeld over twee vleugels. Aan de Huygensstraat liggen 21 huurappartementen verdeeld over 3 verdiepingen. Dit zijn basisappartementen met een ruime woonkamer, een of twee slaapkamers, en een berging op de begane grond. In de andere vleugel bevinden zich de 17 (koop) zeer riante parkappartementen met uitzicht op het 'Groene Hart'. De bewoners van deze appartementen aan de Doornlaan hebben in de toekomst zicht op dit centrale park in de wijk. Behalve veel bomen, struiken en andere beplanting komt hier een gezellig plein met speelvoorzieningen. De ruime en comfortabele appartementen zijn verdeeld over 5 woonlagen en beschikken over een eigen parkeerplaats. Opvallend in dit gebouw is 'De Punt' een extra groot appartement met woonlagen op drie verdiepingen. Alle appartementen in de "Microscoop" hebben een eigen CV-installatie.

## Kopen

De Uitvindersbuurt bestaat uit 450 woningen. Een kwart daarvan gaat in de vrije verkoop. Van de appartementen in veld C worden de Parkappartementen langs de Doornlaan verkocht. De appartementen langs de Huygensstraat worden verhuurd.

Wanneer u belangstelling heeft voor één van deze Parkappartementen dan kunt u dat rechtstreeks kenbaar maken bij Bolthof van den Top Makelaardij in Ede of door te reageren via [www.huiswaarts.nu](http://www.huiswaarts.nu). Uw reactie wordt automatisch doorgezonden naar de makelaar, die u vervolgens het benodigde inschrijfformulier toestuurde.



### Ligging

“De Punt” maakt deel uit van het appartementengebouw “Microscoop” aan de Doornlaan, en telt - in tegenstelling tot de andere woningen in dit project - 3 woonlagen. De Punt is bijzonder qua totaalontwerp, de woning heeft namelijk de vorm van een driehoek. Ook de indeling en de vorm van de ruimtes zijn uniek te noemen. De voorkant van de woning ligt op het westen, aan de L.J. Kosterstraat. In deze straat staan diverse bomen. De achterzijde van De Punt grenst aan het binnenterrein van het appartementengebouw. U kunt met de auto via het afsluitbare toegangshek het parkeerterrein oprijden. Iedere bewoner heeft hier een eigen parkeerplaats. De woningen in dit veld hebben door het gebruik van lichte steen, helder gekleurde rode dakpannen en een “laag” doorlopend dak, een vriendelijke uitstraling.

### Indeling begane grond

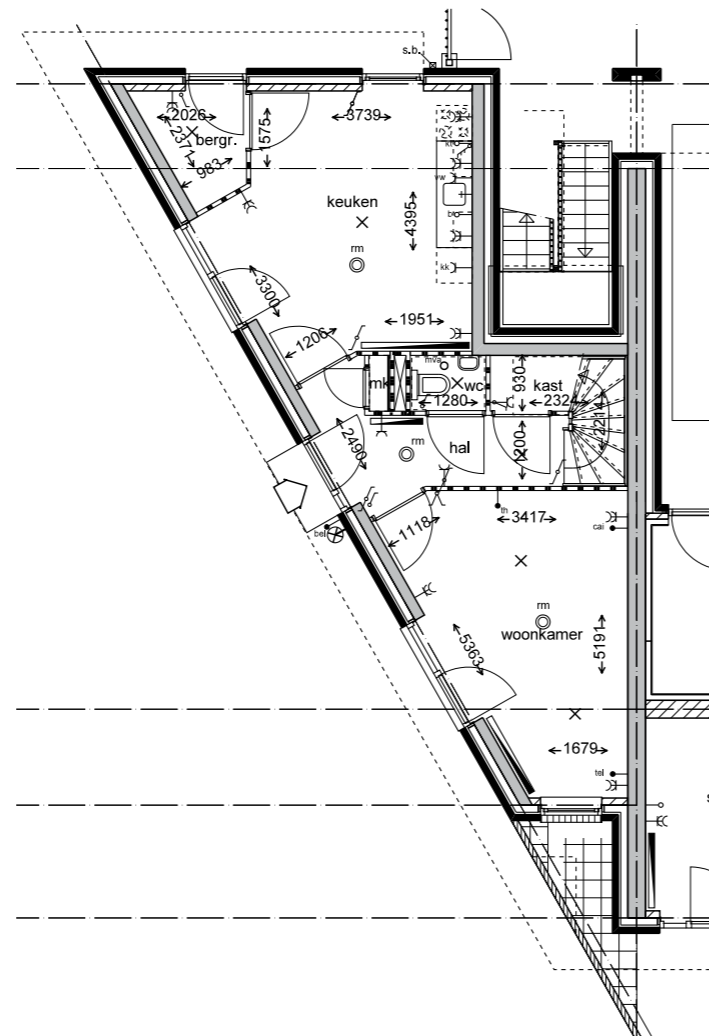
Vanuit de hal (circa 6,4 m<sup>2</sup>) kunt u naar zowel de woonkamer (circa 18,3 m<sup>2</sup>) als de apart gelegen keuken (circa 16,0 m<sup>2</sup>). Beide ruimtes hebben een openslaande deur, waardoor u veel licht in de woning heeft. Vanuit de keuken kunt u naar de berging (circa 2,0 m<sup>2</sup>) die uitkomt op de inrit naar het achtergelegen parkeerterrein van het gebouw. Via de hal komt u in de betegelde toiletruimte met fontein en de meterkast. Via de trap in de hal loopt u naar de eerste verdieping. Onder de trap heeft u extra bergruimte.

### 1e verdieping

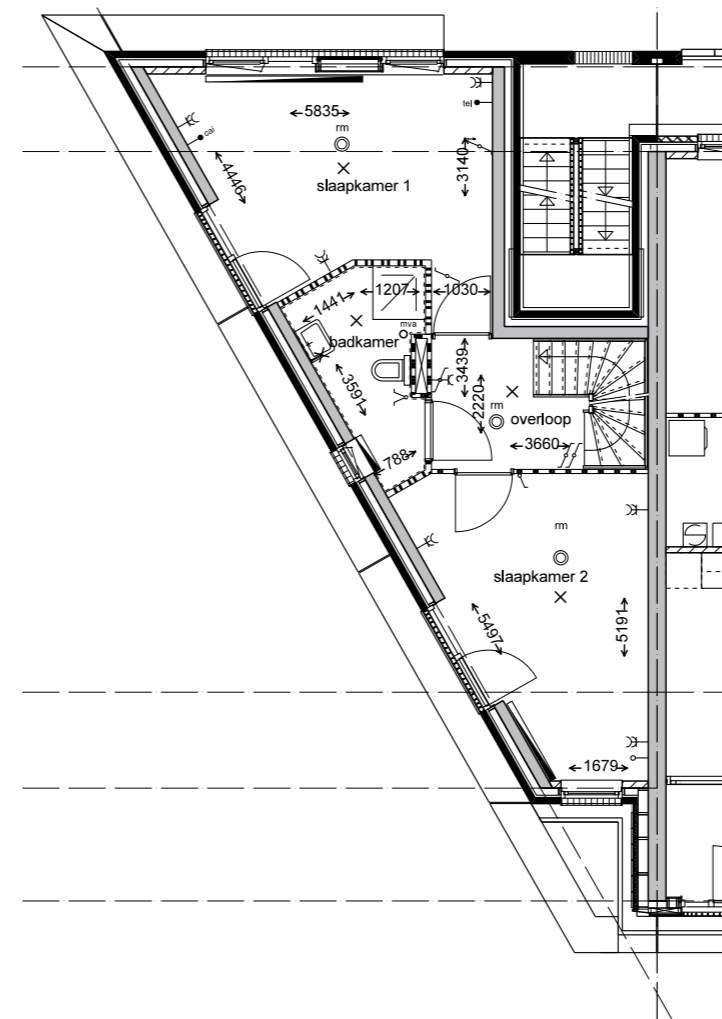
Vanaf deze trap komt u via de overloop in twee slaapkamers (circa 18,6 m<sup>2</sup> en 17,0 m<sup>2</sup>), die beiden een openslaande deur hebben aan de westkant van het huis. U kunt via de hal ook naar de badkamer (circa 6,6 m<sup>2</sup>). De badkamer heeft een douchehoek, een toilet en een wastafel. Via de trap op de overloop komt u op de tweede verdieping.

### 2e verdieping

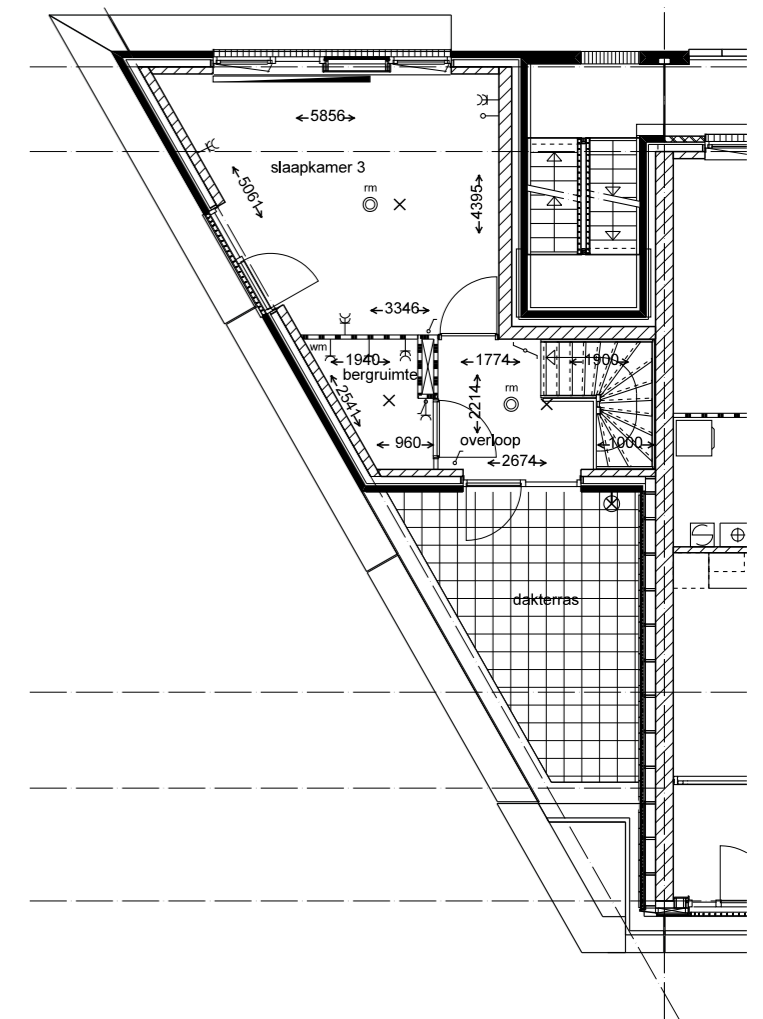
Vanaf de overloop bereikt u de derde, riante slaapkamer (circa 19,4 m<sup>2</sup>), de berging (circa 3,9 m<sup>2</sup>) en het dakterras. Dit royale terras is gelegen op het westen en biedt een prachtig uitzicht. Ook deze derde slaapkamer heeft een openslaande deur. In de inpandige berging hangt de CV-ketel, een mechanische ventilatie unit en er is een aansluiting voor de wasmachine.



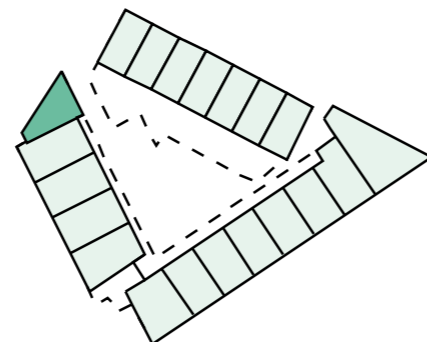
Begane grond



1e verdieping



2e verdieping



## Parkappartement Ea begane grond en 1e verd. 3 woningen

Bouwnummer C18 t/m C20

### Ligging

Deze tussenappartementen aan de Doornlaan liggen op de begane grond en op de eerste verdieping. Aan de voorkant van de woning, op het zuidwesten, hebben de appartementen een klein terras dat is omgeven door een laag muurtje. Zo komt u in uw woning en hier is ook uw eigen inpandige berging. Het gebouw ligt aan de Doornlaan, een laan met diverse bomen.

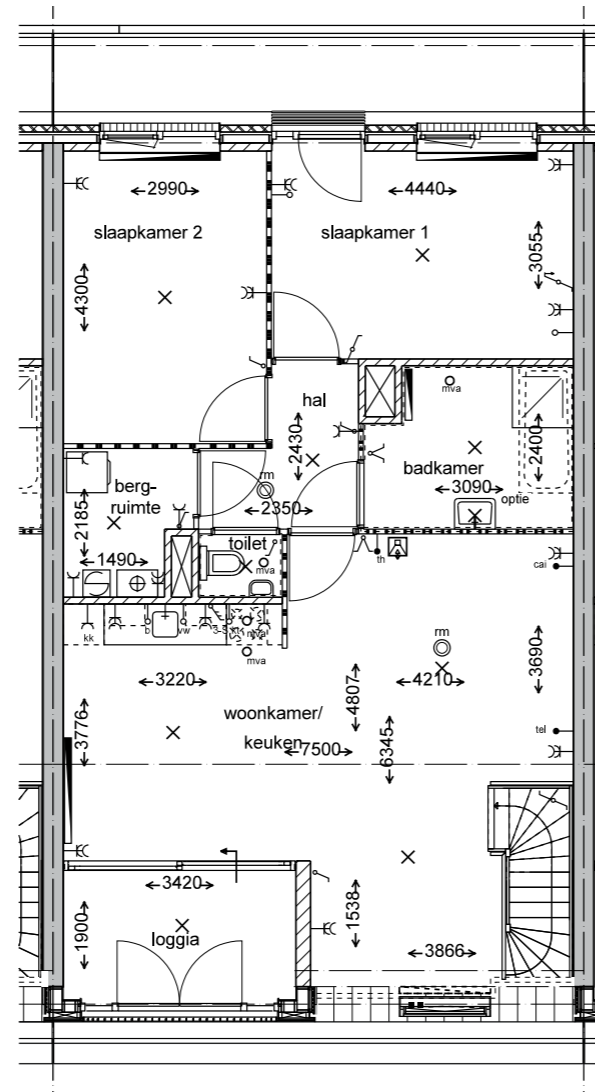
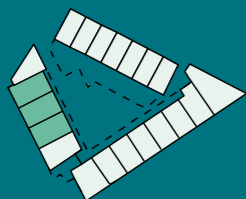
Door de centrale hal komt u aan de achterzijde van het complex. Hier zijn de parkeerplaatsen en de bergingen voor de bewoners van de appartementen op de tweede t/m de vierde verdieping. U kunt met de auto via het afsluitbare toegangshek het parkeerterrein oprijden. Iedere woning heeft een eigen parkeerplaats. De woningen in dit veld hebben door het gebruik van lichte steen, helder gekleurde rode dakpannen en een "laag" doorlopend dak, een vriendelijke uitstraling.

### Indeling begane grond

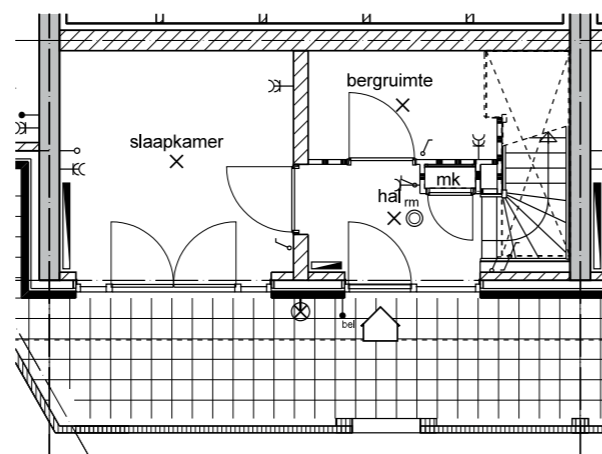
Vanuit de hal (circa 3,4 m<sup>2</sup>) komt u in de slaapkamer/werkkamer met twee openslaande deuren (circa 10,8 m<sup>2</sup>), de berging (circa 6,3 m<sup>2</sup>) en de meterkast. Met de trap kunt u naar de eerste verdieping.

### 1e verdieping

Via deze trap komt u in de royale woonkamer (circa 40,0 m<sup>2</sup>) die in open verbinding staat met de keuken. De woonkamer heeft een schuifpui die uitkomt in een loggia. Deze heeft openslaande deuren en ligt op het zuidwesten, waardoor u extra geniet van de zon. Vanuit de woonkamer komt u in de hal. U kunt via de hal naar twee slaapkamers (14,3 m<sup>2</sup> en 13,1 m<sup>2</sup>) en de badkamer (circa 5,9 m<sup>2</sup>). De betegelde badkamer heeft een douchehoek, een wastafel, met mogelijkheid voor het plaatsen van een bad. Ook de aparte toiletruimte met fontein en de berging (circa 3,3 m<sup>2</sup>) bereikt u vanuit de hal. De inpandige berging is voorzien van de CV-ketel, een mechanische ventilatie unit en er is een aansluiting voor de wasmachine.



1e verdieping



Begane grond

## Parkappartement Ea 2e, 3e en 4e verd. 9 woningen

Bouwnummer C30 t/m C32, C41 t/m C43 en C45 t/m C47

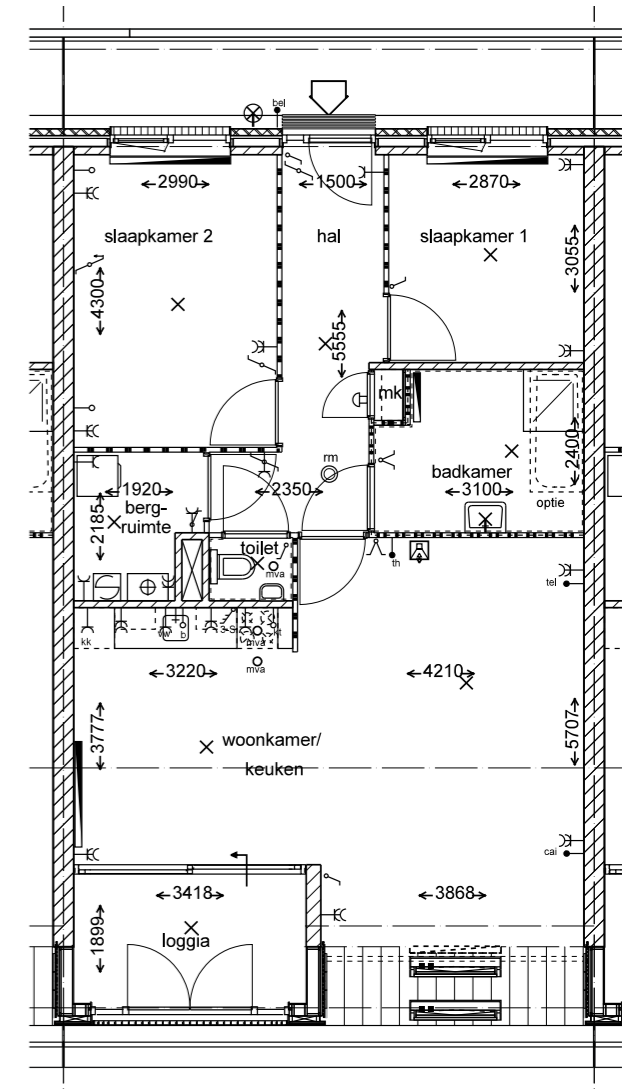
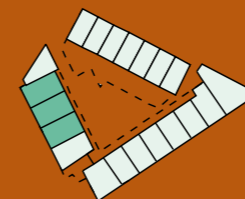
### Ligging

Deze tussenappartementen liggen op de tweede, derde en vierde verdieping. De voorkant van de woning heeft een kenmerkende vooruitstekende loggia met openslaande deuren, gericht op het zuidwesten waardoor u extra geniet van de zon en het uitzicht. Het appartementengebouw ligt aan de Doornlaan, een laan met diverse bomen. Via de afgesloten centrale hal kunt u met de lift naar de galerij. Door deze hal loopt u bovendien naar de achterzijde van het complex. Hier zijn de eigen parkeerplaatsen en bergingen voor de bewoners. U kunt met de auto via het afsluitbare toegangshek het parkeerterrein oprijden. De woningen in dit veld hebben door het gebruik van lichte steen, helder gekleurde rode dakpannen en een "laag" doorlopend dak, een vriendelijke uitstraling.

De gevels vanaf de eerste verdieping, die zijn voorzien van dakpannen, lopen schuin naar boven toe. Hierdoor zijn de woonkamers van de appartementen op de derde (bouwnrs. C41, 42 en 43) en vierde verdieping (bouwnrs. C45, C46, C47) iets kleiner dan de woonkamers op de tweede verdieping (bouwnrs. C30, C31, C32). De indeling van de appartementen is wel gelijk. De hieronder vermelde afmetingen van de woonkamers zijn achtereenvolgens van de tweede, derde en vierde verdieping.

### Indeling

Vanuit de ruime hal (circa 9,7 m<sup>2</sup>) komt u in de grote woonkamer (circa 37,5 m<sup>2</sup>, 35,1 m<sup>2</sup> en 32,4 m<sup>2</sup>) die in open verbinding staat met de keuken. De woonkamer heeft een schuifpui die uitkomt in een loggia. Deze heeft openslaande deuren en ligt op het zuidwesten, waardoor u extra geniet van de zon. Vanuit de hal komt u bovendien in de twee slaapkamers (13,1 m<sup>2</sup> en 9,3 m<sup>2</sup>) en de badkamer (circa 5,9 m<sup>2</sup>). De betegelde badkamer heeft een douchehoek, een wastafel, met mogelijkheid voor het plaatsen van een bad. Ook de aparte toiletruimte met fontein, de berging (circa 3,3 m<sup>2</sup>) en meterkast bereikt u vanuit de hal. De inpandige berging is voorzien van de CV-ketel, een mechanische ventilatie unit en er is een aansluiting voor de wasmachine.



## Parkappartement Eb begane grond en 1e verd. 1 woning

Bouwnummer C17

### Ligging

Dit hoekappartement ligt op de begane grond en op de eerste verdieping. Aan de voorkant van de woning, op het zuidwesten, heeft dit appartement een klein terras dat is omgeven door een laag muurtje. Zo bereikt u de toegangsdeur naar de woning en hier is ook uw eigen inpandige berging. Het gebouw ligt aan de Doornlaan, een laan met diverse bomen.

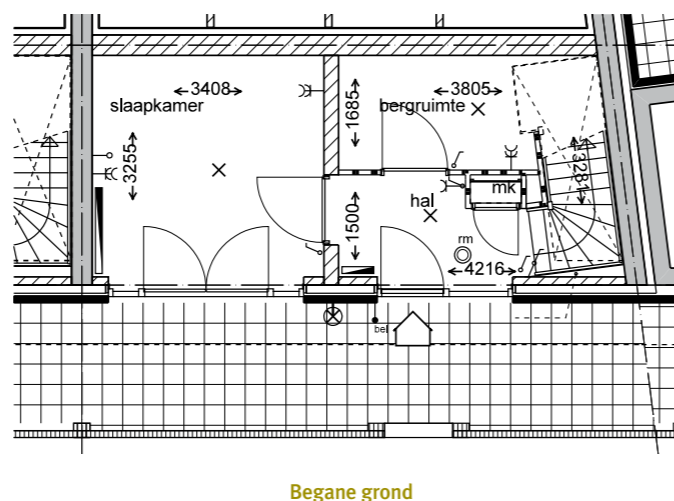
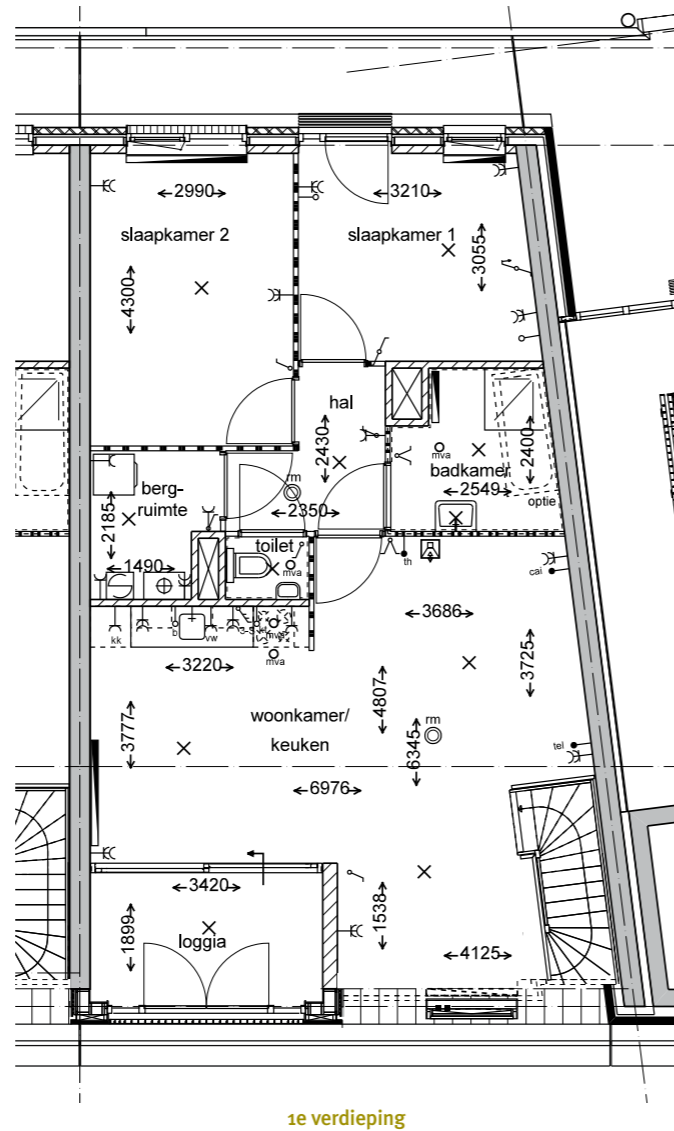
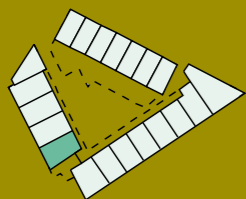
Door de centrale hal komt u bovendien aan de achterzijde van het gebouw. Hier zijn de parkeerplaatsen en de bergingen voor de bewoners van de appartementen op de tweede t/m de vierde verdieping. U kunt met de auto via het afsluitbare toegangshek het parkeerterrein oprijden. Iedere woning heeft zijn eigen parkeerplaats. De woningen in dit veld hebben door het gebruik van lichte steen, helder gekleurde rode dakpannen en een "laag" doorlopend dak, een vriendelijke uitstraling.

### Indeling begane grond

Vanuit de hal (circa 3,4 m<sup>2</sup>) komt u in de slaapkamer/werkkamer (circa 10,8 m<sup>2</sup>), de berging (circa 6,4 m<sup>2</sup>) en de meterkast. Via de trap gaat u naar de eerste verdieping.

### 1e verdieping

Via deze trap komt u in de royale woonkamer (circa 39,4 m<sup>2</sup>) die in open verbinding staat met de keuken. De woonkamer heeft een schuifpui die uitkomt in een loggia. Deze heeft openslaande deuren en ligt op het zuidwesten, waardoor u extra geniet van de zon. Doordat de zijgevel van het appartementengebouw schuin naar voren uitloopt, geeft dit de woonkamer een karakteristieke uitstraling. Vanuit de woonkamer komt u in de hal. U kunt via de hal naar twee slaapkamers (13,1 m<sup>2</sup> en 11,1 m<sup>2</sup>) en de betegelde badkamer (circa 4,9 m<sup>2</sup>). De badkamer heeft een douchehoek, een wastafel, met mogelijkheid voor het plaatsen van een bad. Ook de aparte toiletruimte met fontein en de berging (circa 3,3 m<sup>2</sup>) bereikt u vanuit de hal. De inpandige berging is voorzien van de CV-ketel, een mechanische ventilatie unit en er is een aansluiting voor de wasmachine.



## Parkappartement Eb 2e, 3e en 4e verdieping 3 woningen

Bouwnummer C29, C40 en C44

### Ligging

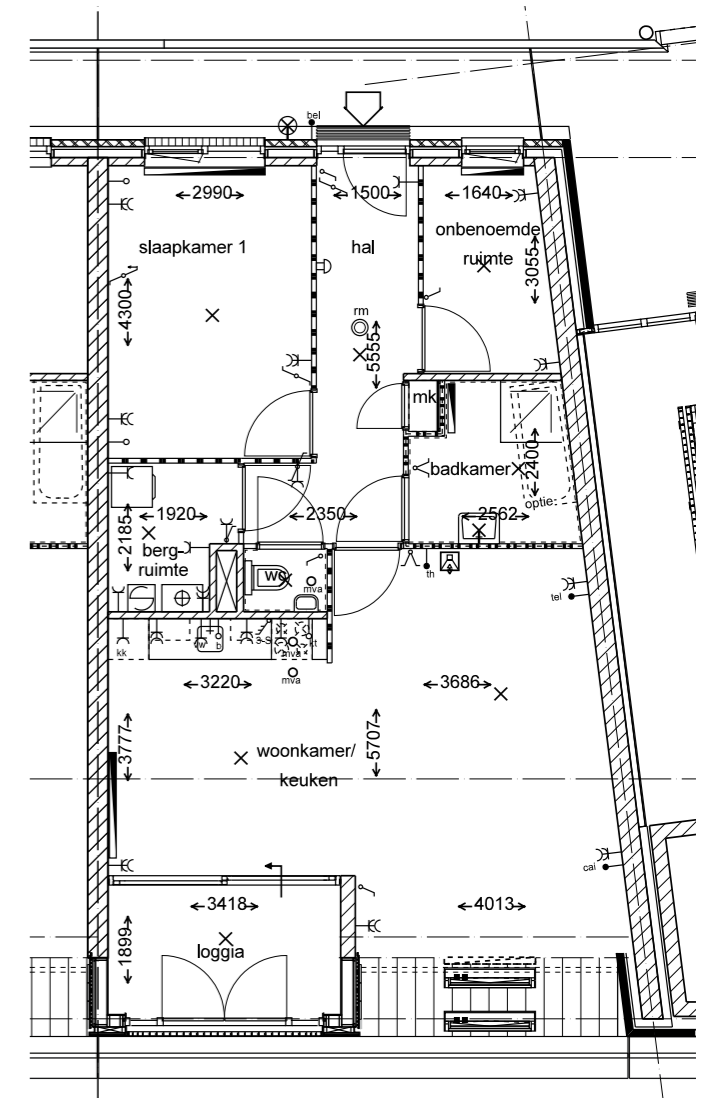
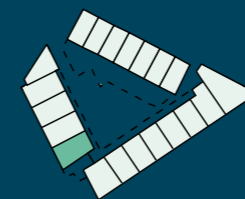
Deze hoekappartementen liggen op de tweede, derde en vierde verdieping. De voorkant van de woning heeft een kenmerkende vooruitstekende loggia met openslaande deuren, gericht op het zuidwesten. Hierdoor geniet u extra van de zon en het uitzicht. Het appartementengebouw ligt aan de Doornlaan, een laan met diverse bomen. Via de afgesloten centrale hal kunt u met de lift naar de galerij.

Door deze hal loopt u bovendien naar de achterzijde van het complex. Hier zijn de eigen parkeerplaatsen en bergingen voor de bewoners. U kunt met de auto via het afsluitbare toegangshek het parkeerterrein oprijden. De woningen in dit veld hebben door het gebruik van lichte steen, helder gekleurde rode dakpannen en een "laag" doorlopend dak, een vriendelijke uitstraling.

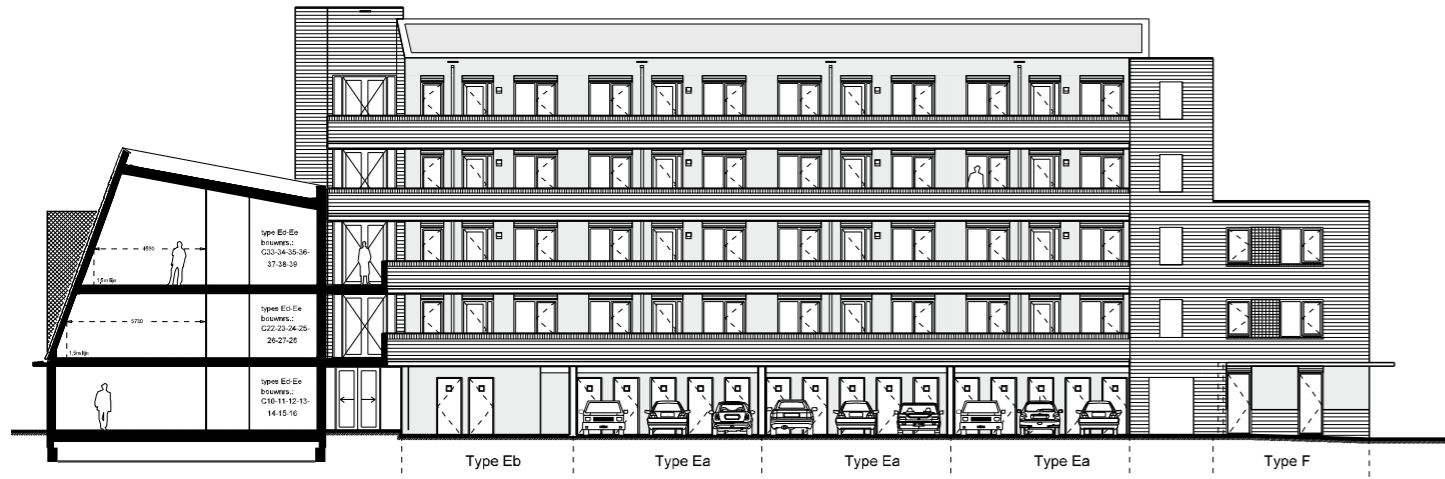
De gevels vanaf de eerste verdieping, die zijn voorzien van dakpannen, lopen schuin naar boven toe. Hierdoor is de woonkamer van het appartement op de derde (bouwnr. C40) en vierde verdieping (bouwnr. C44) iets kleiner dan de woonkamer op de tweede verdieping (bouwnr. C29). De indeling van de appartementen is wel gelijk. De hieronder vermelde afmetingen van de woonkamers zijn achtereenvolgens van de tweede, derde en vierde verdieping.

### Indeling

Vanuit de ruime hal (circa 9,7 m<sup>2</sup>) komt u in de woonkamer (circa 36,85 m<sup>2</sup>, 34,3 m<sup>2</sup> en 31,5 m<sup>2</sup>) die in open verbinding staat met de keuken. De woonkamer heeft een schuifpui die uitkomt in een loggia. Deze heeft openslaande deuren en ligt op het zuidwesten. Vanuit de hal komt u bovendien in de slaapkamer (13,1 m<sup>2</sup>), de betegelde badkamer (ca. 4,9 m<sup>2</sup>) en de onbenoemde ruimte (6,0 m<sup>2</sup>). Ook de aparte toiletruimte met fontein, de berging (circa 3,3 m<sup>2</sup>) en meterkast bereikt u vanuit de hal. De inpandige berging is voorzien van de CV-ketel, een mechanische ventilatie unit en er is een aansluiting voor de wasmachine.

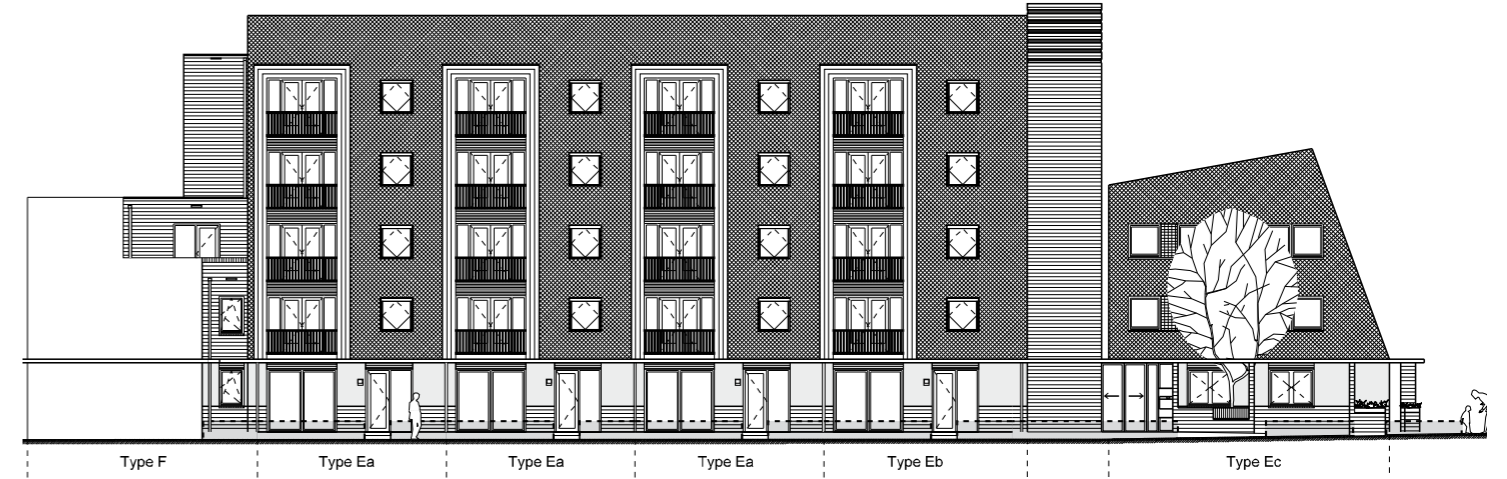


# Entree en centrale hal



Doorsnede achtergevel

# Indicatie van gevels



Doorsnede voorgevel

Vanuit het centrale park gezien, ligt op de kruising van de Doornlaan en de Huygensstraat de entree van dit luxe appartementengebouw. De toegang wordt gekarakteriseerd door de hoge metselwerkschijf die als een boekensteun het schuine dak van het bouwdeel aan de Doornlaan “tegenhoudt”. In deze zogenaamde schijf vindt u het trappenhuis en de lift.

De doorgaande witte “luifels” langs de gevels van de Huygensstraat en de Doornlaan komen samen in een punt op de kruising van deze twee wegen. Op deze plek is een pleintje gecreëerd, gelegen op het zuiden. Er staat een boom en u kunt gebruik maken van een zitje. Het pleintje heeft ook diverse plantenbakken. De luifel loopt om de boom heen en geeft het pleintje een besloten en gezellige uitstraling.

Als bewoner van het appartementengebouw kunt u via de beveiligde centrale hal met de lift of met de trap naar de bovengelegen verdiepingen. Via een deur in de hal bereikt u ook de bergingen en de parkeerplaatsen op het achterterrein. De bewoners van de appartementenvleugel aan de Huygensstraat maken ook gebruik van de faciliteiten van de centrale hal.

## Voorzijde

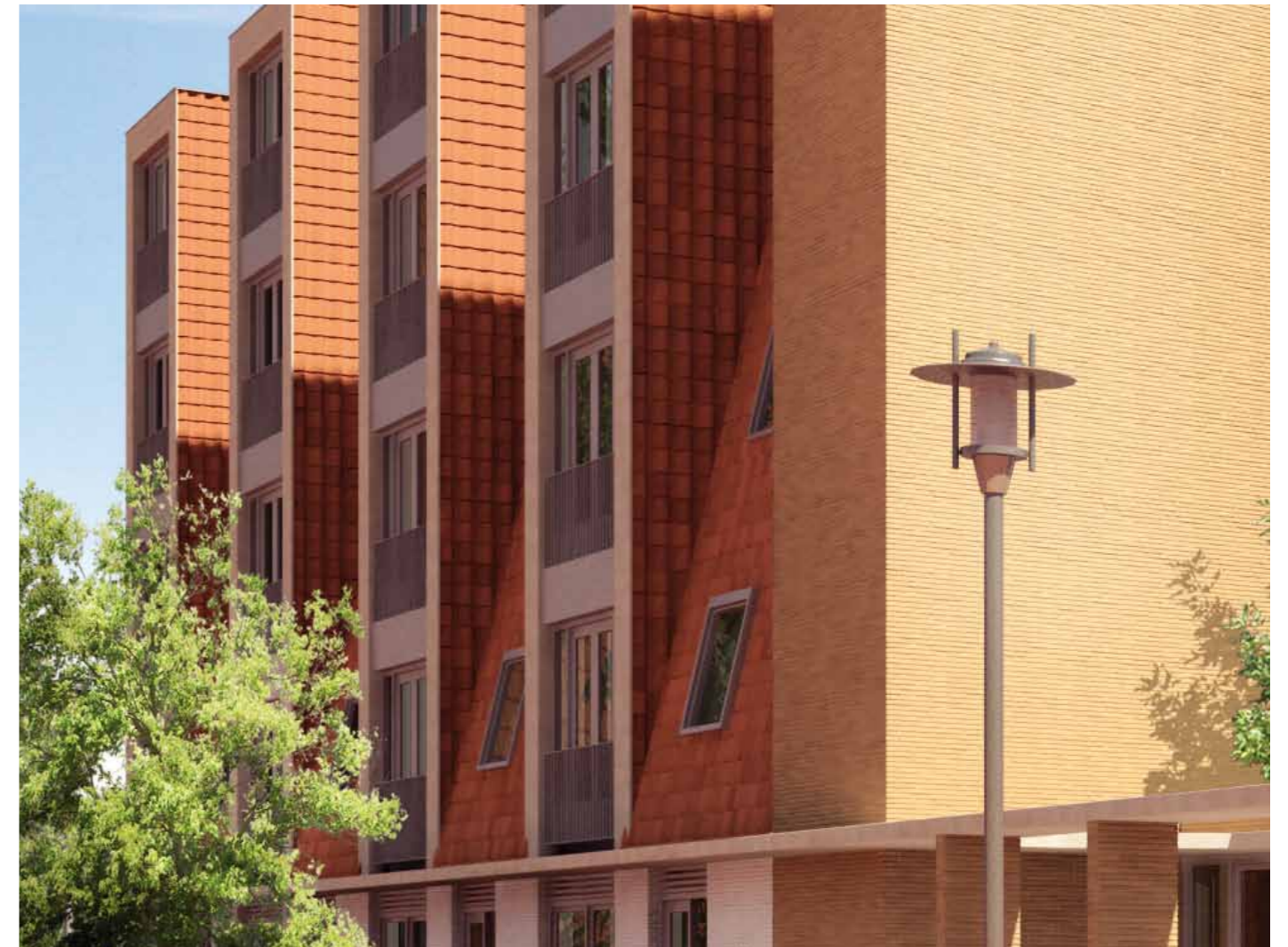
Zoals de gevelbeelden u laten zien, heeft het luxe appartementengebouw aan de Doornlaan en de Huygensstraat een zeer kenmerkende, vriendelijke uitstraling.

Veel woningen in dit veld zijn ontworpen met een “teruglopende” voorgevel en een gevelbekleding van rode dakpannen die al vanaf de eerste verdieping begint. Uit de pannengevel komen de raampartijen met openslaande deuren naar voren. Er is bij de bouw veel gebruik gemaakt van gele gevelsteen. De combinatie van de bouwstijl en het kleurgebruik zorgt voor een warme sfeer. De besloten voortuinen op de begane grond dragen bij aan het persoonlijke karakter. Aan de westkant van het gebouw ligt “De Punt”, een woning die ontworpen is in de vorm van een driehoek.

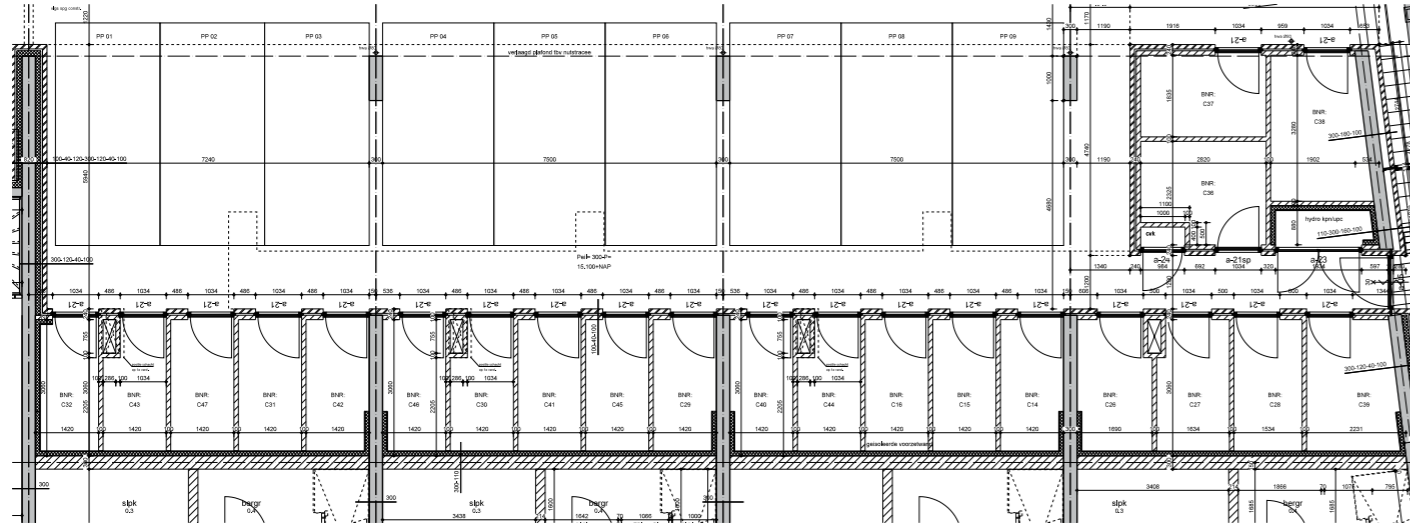
## Achterzijde

De achterzijde van het appartementengebouw is heel stijlvol qua ontwerp. Door een eenvoudige vormgeving en het gebruik van kleurige materialen heeft het een rustige uitstraling. Dit komt terug in de galerijen, de toegangsdeuren en trappenhuisen. De parkeerplaatsen en bergingen zijn op de begane grond in de achtergevel van het gebouw geïntegreerd.

Het totale appartementengebouw bestaat uit de parkappartementenvleugel met vijf woonlagen, en de appartementenvleugel aan de Huygensstraat, met drie woonlagen. Beide delen komen samen in de mooi vormgegeven centrale hal.



# Bergingen



## Veilige toegang

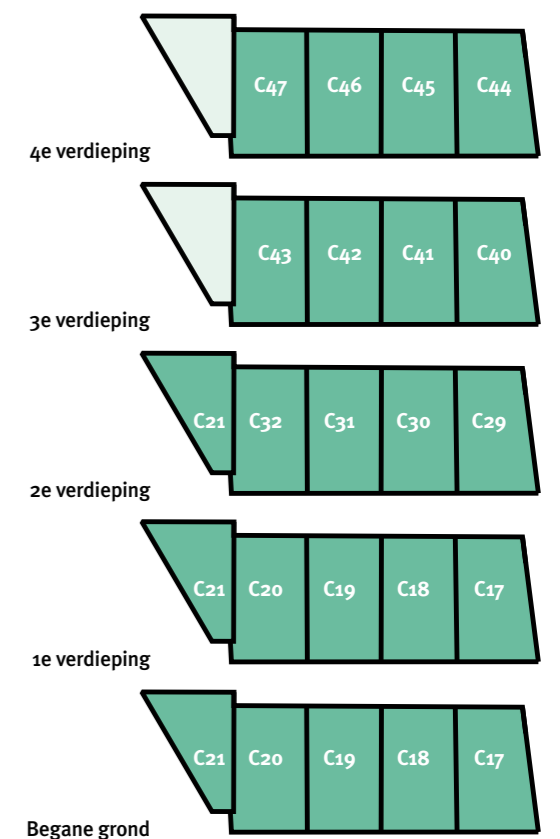
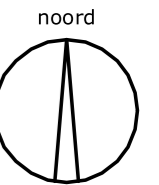
Om voor privacy en veiligheid te zorgen in het totale appartementengebouw, is een elektronisch toegangssysteem aangelegd.

U krijgt als bewoner een zogenaamde “druppel”, een dun kunststof plaatje met hoogwaardige elektronica. Door de druppel ter hoogte van de kaartlezer te houden, worden uw gegevens binnen enkele seconden gecontroleerd en gaan de schuifdeuren automatisch voor u open. Op deze wijze krijgt u veilig toegang tot de centrale hal en kunt u met de lift of met de trap naar de bovengelegen verdiepingen. Voor uw eigen woning krijgt uw wel een eigen sleutel.

Via dit systeem is ook het binnenterrein van het gebouw te bereiken. Mocht een bewoner zijn of haar druppel verliezen, dan kan deze toegangscode meteen worden geblokkeerd. De vinder van de druppel krijgt zo geen toegang tot het appartementengebouw. Voor bezoekers is er natuurlijk een gebruiksvriendelijk belyst systeem met intercom aangelegd.

De bewoners van de appartementenvleugel aan de Huygensstraat maken ook gebruik van het elektronisch toegangssysteem.

# Situatieschets



# Heeft u belangstelling?

*De Uitvindersbuurt bestaat uit 450 woningen. Een kwart daarvan gaat in de vrije verkoop. Van de appartementen in veld C worden de Parkappartementen langs de Doornlaan verkocht. De appartementen langs de Huygensstraat worden verhuurd.*

## Kopen

Wanneer u belangstelling heeft voor één van deze Parkappartementen dan kunt u dat rechtstreeks kenbaar maken bij Bolthof Van den Top Makelaardij in Ede of door te reageren via [www.huiswaarts.nu](http://www.huiswaarts.nu). Uw reactie wordt automatisch doorgezonden naar de makelaar, die u vervolgens het inschrijfformulier toestuurt.

## Voorwaarden

Voor appartementen tot € 225.000,- moet een woningzoekende een maatschappelijke of economische binding hebben met één van de WERV-gemeenten (Wageningen, Ede, Rhenen en Veenendaal). Als u hieraan niet voldoet, heeft reageren geen zin omdat Woonstede u dan niet mag laten meedingen naar de woning van uw keuze.



Op appartementen met een verkoopprijs vanaf € 225.000,- kan iedereen reageren, deze woningen vallen namelijk niet onder de strekking van de woonruimteverordening WERV. De gemeente Ede stelt aan deze woningen geen aanvullende voorwaarden in de regeling toedeling koopwoningen. De woningen worden verdeeld via loting nadat de inschrijftermijn is verstreken.

# Diensten van het Servicepunt Woonstede



*Voor deze woningen is een aantal keuzes mogelijk in de afwerking zoals tegels, sanitair, keuken, enz. Tijdens het gesprek met de makelaar wordt een afspraak met één van de adviseurs van het Servicepunt van Woonstede gemaakt. Zij begeleiden u bij het maken van uw keuzes.*

## Uitvoering

De bouw van deze appartementen start in de zomer van 2010. De volgorde van de bouw wordt vastgesteld in overleg met de aannemer.

## Vragen

Heeft u vragen over of interesse in deze koopappartementen in de Uitvindersbuurt? Neem dan contact op met Bolthof van den Top Makelaardij uit Ede.

## Opdracht en ontwikkeling

# woonstede



## Woonstede

Uw cliëntadviseur bij Woonstede is Kees-Willem Schoen. Hij is bereikbaar op telefoonnummer (0318) 695 667.

Postbus 191, 6710 BD Ede  
Telefoonweg 36, 6712 GD Ede  
Telefoon: (0318) 695 695  
Fax: (0318) 637 814  
Internet: [www.woonstede.nl](http://www.woonstede.nl)  
E-mail: [info@woonstede.nl](mailto:info@woonstede.nl)  
Open op werkdagen van  
8.00 tot 16.30 uur

Deze brochure is zorgvuldig samengesteld. Deze brochure is echter geen contractstuk. Er kunnen geen rechten worden ontleend aan de opgenomen informatie. Wijzigingen in maatvoering, indeling, uitrusting en dergelijke zijn voorbehouden.

## Architect

**FARO Architecten bv, bna**  
Landgoed De Olmenhorst  
Lisserweg 487b  
2165 AS Lisserbroek  
E-mail: [info@faro-architecten.nl](mailto:info@faro-architecten.nl)  
[www.faro-architecten.nl](http://www.faro-architecten.nl)



## Aannemer

**Plegt-Vos Stoffels B.V.**  
Huigensstraat 2  
6691 EL Gendt



## Makelaar

**Bolthof Van den Top Makelaardij**  
Maanderweg 70  
6711 NG Ede  
Telefoon: (0318) 628 080  
Fax: (0318) 628 032  
E-mail: [info@bolthofvandetop.nl](mailto:info@bolthofvandetop.nl)  
[www.bolthofvandetop.nl](http://www.bolthofvandetop.nl)





Wonen  
naar je zin